

令和7年度 ブレーメン実花こども園(短時間児) 園児募集案内

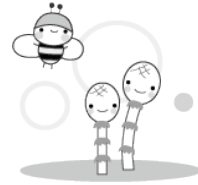
募集人数

- (1) 1年保育の5歳児(平成31年4月2日から令和2年4月1日までに生まれた者) 2名
- (2) 2年保育の4歳児(令和2年4月2日から 令和3年4月1日までに生まれた者) 3名
- (3) 3年保育の3歳児(令和3年4月2日から 令和4年4月1日までに生まれた者) 10名

願書配布 10月10日(木)～

願書受付・認定申請 11月1日(金) 9:00～14:00

場 所 ブレーメン実花こども園 Tel 047-477-4141



提出物 ○令和6年1月1日現在習志野市に在住の方
 ・入園願書 1通
 ・支給認定申請書 1通(既に支給認定を受けている場合は、支給認定証のコピー)

○令和6年1月1日現在習志野市に在住していない方
 ・入園願書 1通
 ・支給認定申請書 1通(既に支給認定を受けている場合は、支給認定証のコピー)
 ・令和5年度課税証明書(世帯中 配偶者控除を受けている方以外の方すべて)

その他書類(状況によって必要となる書類)

必要書類	対象者	入手先
住民税課税証明 (所得・控除の内訳の記載があるもの)	・令和7年1月2日以降に転入 ・単身赴任(市外に住民登録) ・特別な事情で市内に住民登録がない方	1月1日の居住自治体の市民税担当部署
所得税源泉徴収票 収入証明書類	・1月1日現在、海外に在住していた方 ・海外に単身赴任 ・住民税課税証明書が提出出来ない方	勤務先
生活保護受給証明書	生活保護を受けている方	市役所生活相談課
戸籍謄本 又は 離婚受理証明書	ひとり親世帯	本籍地の自治体 離婚届を提出した自治体
障害者手帳 療育手帳 精神障害者保健福祉手帳	世帯員の中に障がいに関する認定を受けている場合	本人(世帯員)
在園(通園)証明書	入園児童の小学校入学前の兄弟が私立幼稚園・特別支援学校幼稚部;療育支援施設などに入園又は通所している場合	利用施設

提示物 本人及び保護者の正式な住所が確認出来るもの
 (免許証・住民票の写し・乳幼児受給券等)

その他
 ・受付を済ませた方には受付番号を記入した受理証をお渡します。
 ・受付番号により、後日の面接日時を指定させていただきます。
 ・他のこども園・幼稚園への併願をされる方は、願書に園名をご記入ください。
 ・願書内容が事実と異なる場合、申し込みを無効とさせていただきます場合がございます。

応募者数の公表 期日 令和6年11月5日(火) 12時から
掲示場所 ・実花こども園 西門・東門
・社会福祉法人八千代美香会 <http://www.bikou.net>

<変更受付> 入園候補者数が募集人員に満たない場合に実施します

期日 令和6年11月6日(水)～11月8日(金)
場所 プレーメン実花こども園
時間 10:00～14:00

<手続き>

認定申請書・課税証明書等をご提出ください。また、本人及び保護者の住所が確認できるものを提示していただきますので、ご持参ください。

<面接の実施>

日時 令和6年11月12日(火) 9:15～12:30
場所 プレーメン実花こども園遊戯室
提示物 願書受理証
対象 入園希望者本人及び保護者
その他 状況に応じて、再度面接を行う場合があります。

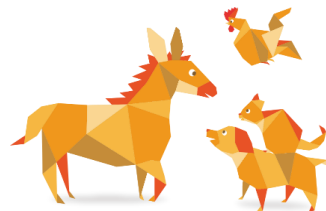
<入園許可>

- ・令和6年11月末に「入園許可証」を郵送いたします。
- ・令和6年12月20日(金)14:00～遊戯室にて説明会を行い、制服と教材の申込をして頂きます。
(支給認定証をお渡し致します。)

<追加募集>

入園許可者数が募集人員に満たない場合、プレーメン実花こども園にて随時入園願書の配布・受付を致します。予め電話連絡の上、お越し下さい。

TEL 047-477-4141



プレーメン実花こども園
社会福祉法人八千代美香会